

# MorphoAccess<sup>®</sup> SIGMA Series BY IDEMIA



入退管理と勤怠管理に最適な指紋認証器



STILL THE WORLD'S BEST IN BIOMETRICS... AND SO MUCH MORE!



勤怠管理機能

NFCを含む全ての非接触  
技術に対応

タブレット端末のような  
ユーザーエクスペリエンス

不正防止:  
偽の指紋と顔検知機能,  
非常通報用指紋登録

ビデオ電話機能

IP65に準拠したデザイン

...そして、素早い1:100,000認証!

Morpho社とBioscrypt社(共に現IDEMIA社)は最高品質の指紋認証端末を共同で設計し、Security Industry AssociationからBest Biometric Productを受賞しました。

入退管理と勤怠管理アプリケーションの両方に対応したIDEMIA社のMorphoAccess®SIGMA(MA SIGMA)シリーズは、多数の追加機能を提供し生体認証機能を充分にご使用頂けるよう、洗練された楽しいユーザーエクスペリエンスと共に、20以上の特許を実装しています。



### 高い安全性

世界で最も正確な指紋認証技術は、不正防止機能や不正打刻防止機能によって、より強固になります。

- 顔検知・写真記録機能
- 偽造指検知機能
- 非常通報用指紋登録機能
- ホワイト/ブラックユーザーリスト管理

### 新しい直感的で柔軟なユーザーインターフェース

IDEMIA社のMA SIGMAシリーズは、ユーザーの皆様がいち早く採用頂けるよう、今日の最も使いやすい家庭用電化製品のデザインから得たヒントを組み込んでいます。

- 洗練されたGUIを強調する5インチWVGAカラータッチスクリーン
- デバイス上で行えるシームレスな管理
- 豊富なカスタマイズ機能：あなた自身のコンテンツを利用可能!  
(企業ビデオ、音声メッセージ、壁紙等)

### 勤怠管理機能

以下の機能によって従業員管理効率を向上させることが可能です。

- 16個のプログラム可能なファンクションキーを備えたタッチスクリーン式タイムレコーダー
- アクセスタイムスロットと休日のスケジュール
- 正確な打刻記録 (最大100万ログ記憶容量)
- 従業員への即時通知
- ジョブコード管理



### ビデオ電話機能

- カメラ、スピーカー、マイク内蔵
- 標準のIPベースのビデオとオーディオのインターフェース
- 使用例:  
- コールイン機能:  
(例) 問題が起きても、従業員はタイムレコーダーからすぐに報告できます。  
- 監視:  
(例) セキュリティ担当者は、この端末を用いて、持ち場から遠隔で写真を取得する事ができます。





**世界一の指紋認証技術搭載**

- 正確さの分野に於いて、NIST(米国の政府機関)で1位を獲得したMorpho社(現IDEMIA社)の指紋認証技術を搭載
- 本物の 1:100K マッチング<sup>(1)</sup>: 業界で世界初
- 1秒以内に1:100,000 のユーザー認証が可能
- 入退管理に特化して最適化された端末
- ユーザー数に関わらず正確さを維持
- FBI PIV IQS認定を取得した光学センサーを搭載

**複数の認証方式**

- NFC<sup>(2)</sup> 技術に対応
- 非接触式スマートカード(オプション): Prox®, iClass®, MIFARE®, MIFARE®Plus, DESFire®
- PINコードとBioPIN<sup>(3)</sup>コード

**簡単なセットアップとメンテナンス**

運用環境を考慮し、設置時間を節約し、維持費を減らすよう設計されています。

- 壁に埋め込み簡単に設置、かつ傾けるだけで簡単に端末へアクセス可能
- 追加のケーブル配線は不要: コネクタは背面に直接差し込み可能
- デバイス上またはIPベースのリモート設定が可能
- 製品の側面に安全なUSBポートを搭載

**既存設備との互換性**

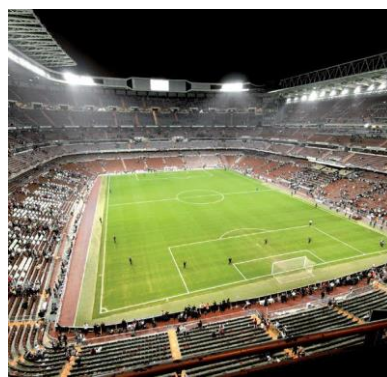
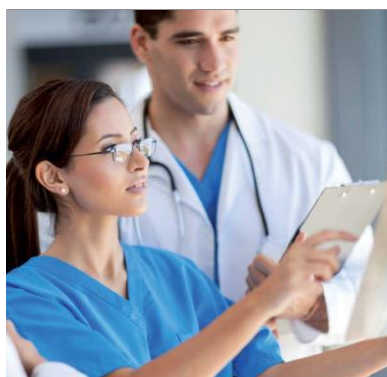
以下を使用して、IDEMIAによってMorphoAccess®SIGMAデバイスを使用してインストールをアップグレードまたは補足してください。

- IDEMIA社が提供するMorphoManager、又はMorphoネットワーク上のMIK SDK

<sup>(1)</sup> 単一の100Kユーザーデータベースに対して実行された検索

<sup>(2)</sup> NFC: Near Field Communicationの略。サポートはMA SIGMAで 사용되는スマートフォンのモデルによって異なります。

<sup>(3)</sup> BioPIN: 指紋の代わりにとなる代替パスワードソリューション



## 製品仕様

- CPU: ARM® Cortex™-A9 core 1GHz
- Linux Operating System
- 5インチWVGA カラータッチスクリーン, VGAカメラ
- スピーカー & マイク
- オーディオ & ビデオプレーヤー
- FBI PIV IQS 認定を取得した光学指紋センサー
- 非接触リーダー(オプション): Prox®, iClass®, MIFARE®/MIFARE® Plus/ DESFire®/NFC<sup>(1)</sup>
- ネットワーク/コミュニケーション: Ethernet, RS485, RS422, USB Wi-Fi & 3Gオプション
- 内部ストレージ容量: 512MB Flash, 512MB RAM + 8GB microSDカード
- 5,000ユーザー登録可能(2指+1指(非常通報用指紋)), ライセンス追加により100,000ユーザーまで拡張可能
- 250,000 ID
- 100万件のトランザクションログ管理可能
- 10,000件の顔写真ログ
- インプット/アウトプット: Wiegand In & Out (512 bitsまでカスタマイズ可能), OSDP, ドアリレー, 3 GPI (ドアモニター含む), 3 GPO
- 電源: 12V-24V DC Power over Ethernet (PoE), PoE+ switchとの互換性有
- タンパスイッチ
- 動作環境:
  - 温度: -20°C ~ 60°C
  - 湿度: 10% ~ 80% (結露なきこと)
- 保護等級: IP65
- 薄型でコンパクトな形状: HxWxD = 153x151x58,5 mm
- 超軽量: 約470グラム(端末の種類による)
- EMC / 安全基準
  - CE, CB, FCC, BIS
  - UL294 (屋内使用に限る)
- RoHS, REACH, 及びWEEE 準拠



SIGMAファミリー